

NIEUWIGHEID 2023

GeoDal Farm 51

De gras/grind/zandplaat

DE ROBUUSTE PLAAT DIE SPECIAAL ONTWERPEN IS VOOR PAARDEN OF VEE

Toepassingen

- DRINKBAKKEN VOOR DIEREN
- INTENSIEF GEBRUIKTE PADEN
- DIVERSE PARKINGS EN OPSLAGPLAATSEN
- OMGEVINGEN VAN VOEDERBAKKEN, PAARDEN-BOXEN EN AFDAKEN
- PAARDENPISTES BEDEKT MET ZAND

Voordelen

- Antislip
- Verschillende types opvullingen mogelijk
- Zeer sterk en robuust
- Snelle plaatsing door zijn eenvoudig verbindingssysteem
- Stabiel, zelfs zonder fundering
- Economisch - gerecycleerd product
- Groot formaat

HET COMFORT VOOR UW DIEREN

De GeoDal Farm 51 is de ideale oplossing voor het versterken van doorgangen die vaak worden gebruikt door paarden, vee, lichte landbouwmachines, enz.



ROBUUST

Deze soepele, sterke plaat voorzien van dikke wanden met honingraatstructuur is de ideale oplossing voor de hoeven van dieren. De plaat kan onmiddellijk op een onvoorbereide vlakke ondergrond gelegd worden. Wanneer het op een vlakke en drainerende ondergrond wordt geplaatst, laat het een perfecte en duurzame uitvoering toe.



MatGeco
Geotechnical products

insulco bv • I.Z. Zuid (1) • Rue Buisson aux Loups, 1a • 1400 Nijvel
Tel : 067/41 16 10 • info@matgeco.be • www.matgeco.be

GeoDal Farm 51



POLYVALENT

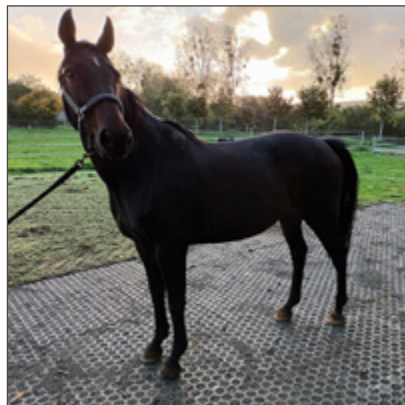
De plaat kan opgevuld worden met substraat voor het inzaaien van gras, met grind of met zand. Het unieke vergrendelingssysteem laat een eenvoudige plaatsing toe en verzekert een goede stabilisatie van de plaat op de grond. De GeoDal Farm 51 is een ideale oplossing voor paden die intensief worden gebruikt. Het maakt **modderige oppervlakken aangenamer** voor het vee en maakt drinkplaatsen **toegankelijker**.

SNELLE PLAATSING

De GeoDal Farm 51 heeft een bruikbare oppervlakte van 0,62 m². Het eenvoudige vergrendelingssysteem laat een snelle plaatsing toe. De plaat weegt 20 kg/stuk en zijn onderste structuur laat een verdeling van de lasten toe.

De plaat kan in sommige gevallen onmiddellijk op de grond zonder fundering worden gelegd om **modderige gebieden te stabiliseren**. Voor sommige toepassingen moet een drainerende fundering uitgevoerd worden voordat de GeoDal Farm 51 kan gelegd worden. Dit laat toe om een vlakke en stabiele zone te verkrijgen die lang meegaat.

Voor een paardenpiste is een drainerende fundering noodzakelijk. De platen worden vervolgens opgevuld met lava om de vochtigheid te behouden en hierna bedekt met ± 12-15 cm geschikt zand.



Belangrijke opmerkingen

- Niet plaatsen op hellingen van meer dan 10%.
- Niet geschikt voor robotmaaiers.
- Opgevuld met gras mag het substraat niet boven de plaat uitsteken.
- Gebruik handschoenen om met de GeoDal Farm 51 te werken.

Ontdek het volledig gamma aan gras- en grindplaten op:

www.matgeco.be

insulco bv • I.Z. Zuid (1) • Rue Buisson aux Loups, 1a • 1400 Nijvel
Tel : 067/41 16 10 • info@matgeco.be • www.matgeco.be

De vermelde inlichtingen zijn het resultaat van studies en proeven die u ter goeder trouw worden meegedeeld, maar in geen enkel geval een garantie vormen noch onze verantwoordelijkheid engageren, zelfs in geval van schending van de rechten van derden. Wij zijn niet verantwoordelijk voor de plaatsing van de producten. Ed. 06/2023



Kenmerken

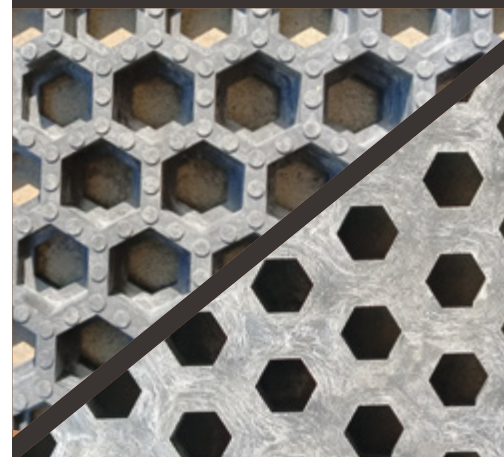
Afmetingen: 1015 x 763 x 51,5 mm
Bruikbare afmetingen: 904 x 682,5 mm
= 0,62 m²

Structuur: zeshoekig 60 mm
Gewicht/plaat: 20 kg = 32 kg/m²
Materiaal: gerecycleerd PVC - 100% recycleerbaar

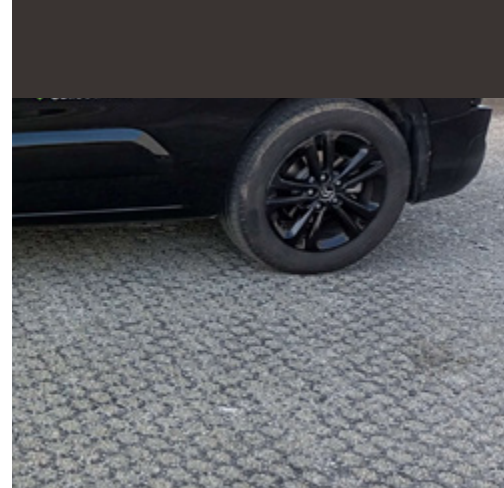
Kleur: Antraciet
Weerstand: > 200 t/m²

Het vergrendelingssysteem laat een uitzetvoeg toe

Bovenkant van de plaat: 15 mm



Onderkant van de plaat: 35 mm



MatGeco
Geotechnical products